



Schimmelsanierung wie gehe ich vor ?

FAUSTREGEL

Schimmelpilze und deren Sporen kommen überall vor.
Der SUVA Grenzwert liegt über 1000 keimfähigen Sporen pro m³ Luft.

Normalzustand geringer Befall:

Fläche bis max Handteller - Grösse

Beispiel: Befallene Silikonfugen oder Gummidichtungen

Risiken: Kaum gesundheitliche Risiken vorhanden. Tolerierbarer Zustand.

Massnahmen: Kann mit Alkohol und Lappen entfernt werden.

Geringer bis mittlerer Befall

Fläche bis Max 0,5 m²

Beispiel: hinter Schrank, Zimmerdecke mit Kältebrücke

Risiko: Empfindliche Personen und Allergiker müssen mit leichten Risiken rechnen.

Für gesunde Personen kaum relevante Belastung.

Massnahmen: Freisetzung von Pilzbestandteilen verhindern mit Desinfektionsmittel.

Ursache identifizieren und beheben. Anstrich mit Bioni Natur.

Mittlerer bis starker Befall

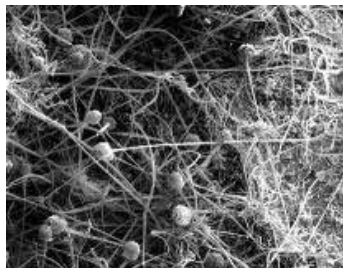
Beispiel: Grosse befallene Flächen über 1 m² oder ganze Zimmer.

Risiken: Auch bei gesunden Personen gesundheitliche Probleme möglich.

Tolerierbarkeit: Nicht tolerierbarer Zustand.

Massnahme: Bei Befall von mehreren m², empfiehlt es sich, eine professionelle Sanierung durch erfahrene Handwerker zu veranlassen.

Ursachenvorschung und Behebung sind für den Erfolg der Aktion zwingennotwendig.





RICHTLINIEN ZUR SCHIMMELVERHÜTUNG

1. Kurz und Kräftig lüften

Lüften Sie zum Erneuern der verbrauchten Luft 2 - 4 mal am Tag und dies 5-10 Minuten, am besten mit Durchzug durch sämtliche Räume.

2. Kein Dauerlüften

Vermeiden Sie offene Fenster (Kippstellung) über längere Zeit und damit eine Auskühlung der angrenzenden Wandoberflächen.

3. Nach dem Duschen oder Baden lüften

Verhindern Sie, dass feuchte Luft in Wohn und Schlafräume gelangt!

Der Mensch erzeugt in der Stunde pro Person

Beim duschen 2600 g Wasserdampf

Beim arbeiten 2000 g

Beim kochen 2000 g

Beim schlafen 1800 g

4. Allgemein

Bitte beachten Sie diese Regeln vor allem während der Heizperioden, da die tiefen Aussentemperaturen das Ausscheiden von Oberflächenkondensat und damit Feuchtigkeitsschäden begünstigen.

**Bei hoher Luftfeuchtigkeit (über 60%) alle 2 - 3 Stunden
5 - 10 Minuten lüften !!**



LÜFTEN LÜFTEN LÜFTEN LÜFTEN